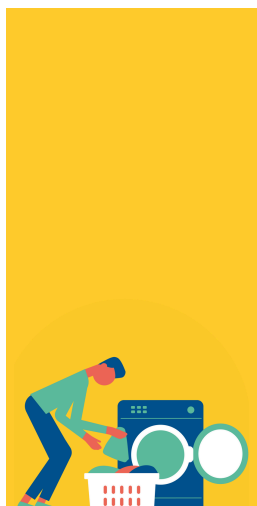


Observatoire départemental

Population accueillie
en résidence
Habitat Jeunes

2025



**Habitat
Jeunes**
Île-de-France

Yvelines
78



SOMMAIRE



✧ Préambule : définitions du réseau Habitat Jeunes Île-de-France	4
✧ Le réseau en quelques chiffres	5
✧ Les chiffres clés de l'observatoire	6
✧ 1. Profils des jeunes entrant·e·s	7
A. Une majorité de jeunes diplômé·e·s ayant de 18 à 25 ans	
B. Une large majorité de jeunes en emploi ou en apprentissage	
C. Des jeunes en situation de précarité résidentielle	
✧ 2. Profils des jeunes sortant·e·s	11
A. Une durée de séjour qui s'allonge	
B. Un tremplin vers le logement autonome	
✧ 3. Synthèse comparative	13





Le réseau Habitat Jeunes francilien regroupe 41 structures adhérentes, gérant 134 résidences en 2025. Ces résidences sont en majorité des RS-FJT, soit des Résidences Sociales Foyer de Jeunes Travailleurs. Elles accueillent et accompagnent des jeunes de 16 à 30 ans en début de parcours, avec une priorité donnée aux 18-25 ans. Les RS-FJT sont à la fois une Résidence Sociale et un établissement social et médico-social (ESSMS).

Elles relèvent ainsi à la fois de la tutelle du Ministère du Logement et des Caisses d'Allocation Familiale, du fait de l'accompagnement socio-éducatif des jeunes.



Pour en savoir plus sur la réglementation s'appliquant aux Foyers de Jeunes Travailleurs, consultez notre ressource sur le cadre réglementaire des résidences-FJT.

➤ www.habitatjeunes-idf.fr

Toutefois, le réseau compte également une quinzaine de Résidences Sociales Jeunes Actifs (RSJA). Ces résidences peuvent accueillir des jeunes de 18 à 32 ans. Au sein du réseau Habitat Jeunes, elles constituent un produit complémentaire et accueillent principalement des jeunes de plus de 26 ans en mobilité professionnelle ou en formation, conformément au cadre régional de la DRIHL publié en 2021.

Certaines résidences peuvent également connaître des conventionnements particuliers ou anciens, modifiant de fait les règles d'attribution.

Le lexique Habitat Jeunes Île-de-France :

En raison des multiples dispositifs de logement jeune, et pour simplifier la lecture, l'URHAJ privilégie les terminologies suivantes :

- **Résidences-FJT** : lorsqu'il est fait référence aux résidences-FJT, c'est pour parler de tous les Foyers de Jeunes Travailleurs, qu'ils soient ou non résidences sociales.
- **Résidences Habitat Jeunes** : lorsque ce document fait référence aux résidences Habitat Jeunes, c'est pour parler de toutes les résidences du réseau, y compris les RSJA.





Le réseau dans les Yvelines en quelques chiffres



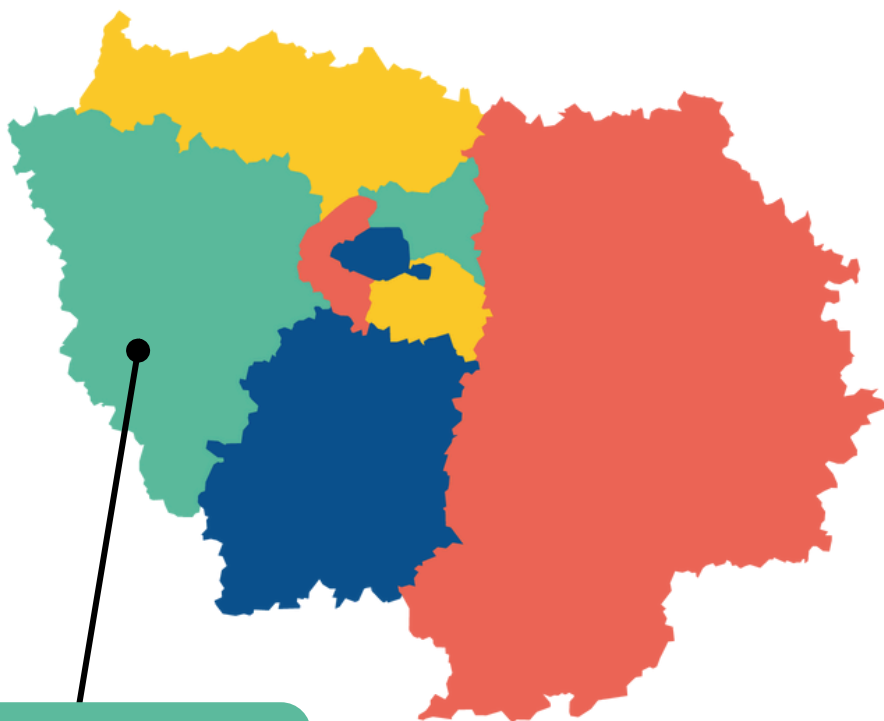
10
résidences



1 019
logements



1 144
places



YVELINES - 78

6 structures adhérentes
10% des jeunes logé·e·s



59%

59% des jeunes entrent en résidence Habitat Jeunes en situation d'urgence, c'est à dire qu'ils et elles n'ont aucune solutions de logement et/ou sont en situation de rupture familiale



47%

47% des jeunes **restent plus de deux ans**, c'est sensiblement plus qu'à l'échelle régionale (37%)

82%

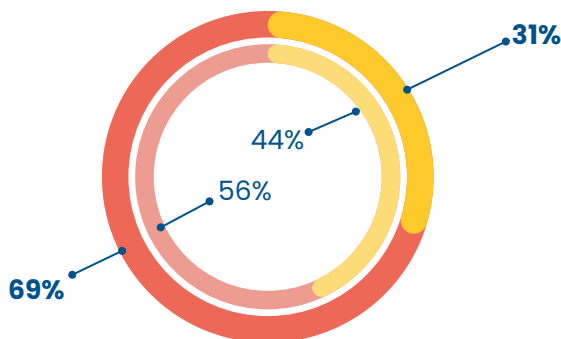
82% des jeunes entrant-e-s sont salarié-e-s ou apprenti-e-s, une proportion identique à celle de l'ensemble du réseau Habitat Jeunes francilien (82%)



68%

68% des jeunes sortant-e-s accèdent à un logement autonome, c'est légèrement plus qu'à l'échelle régionale (65%)

★ Répartition des genres en résidence Habitat Jeunes : dans les Yvelines, un public particulièrement masculin



% Yvelines

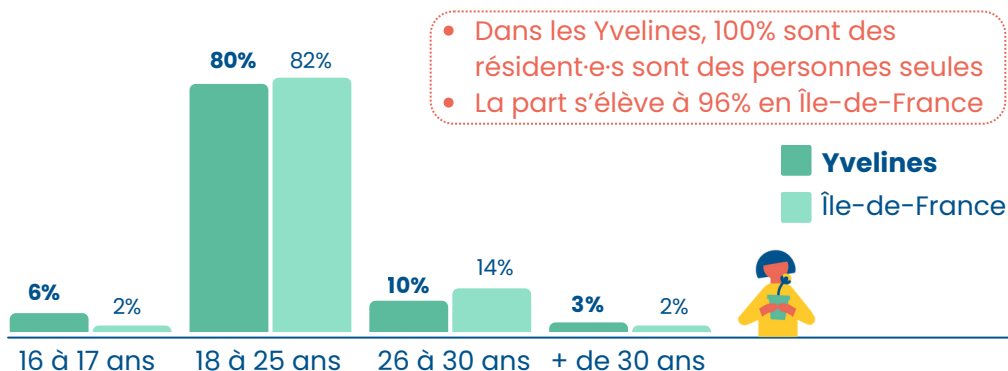
% Île-de-France

■ Homme

■ Femme

A Une majorité de jeunes diplômé·e·s de 18 à 25 ans

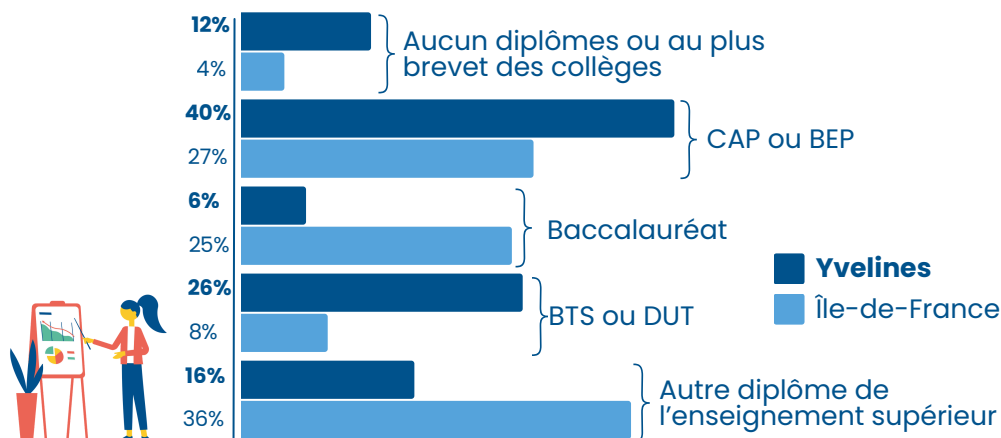
★ Un public proportionnellement plus jeune qu'à l'échelle régionale



★ Des jeunes moins diplômé·e·s qu'à échelle régionale

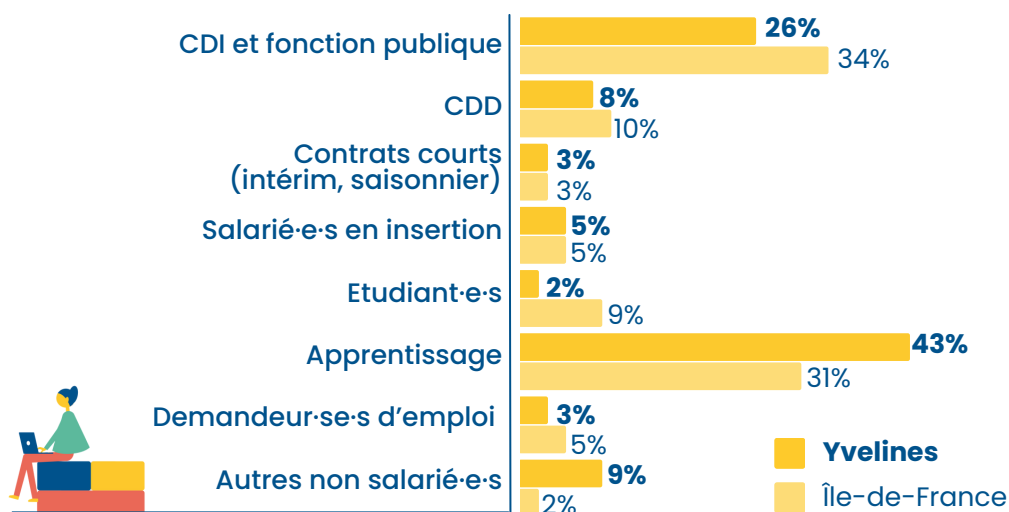
42% des résident·e·s sont diplômés du supérieur, contre 44% à l'échelle régionale, mais avec des diplômes bien plus souvent de niveau 4 (BTS/DUT) que dans le reste de l'Île-de-France. Un écart entre les profils de diplôme niveau 4 et niveau 5 (Bac +5) particulièrement marqué.

88% sont diplômés tout niveau confondu, à partir du niveau 3 (CAP/BEP), contre 96% à l'échelle régionale.

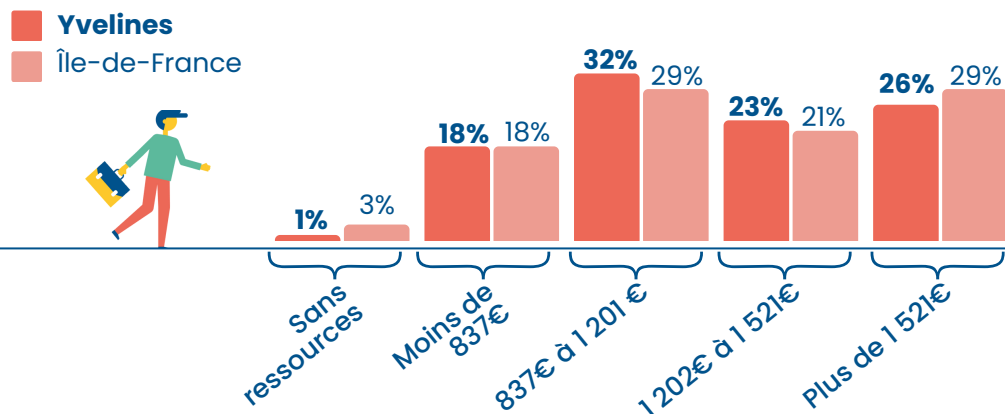


B Une large majorité de jeunes en emploi ou en apprentissage

★ Situation socioprofessionnelle des résident·e·s : des jeunes proportionnellement plus en CDI qu'à l'échelle régionale



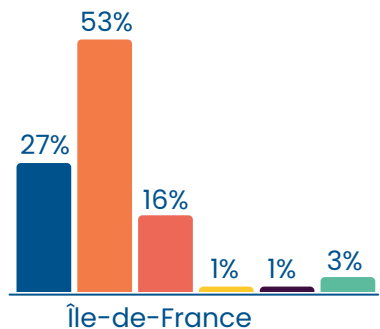
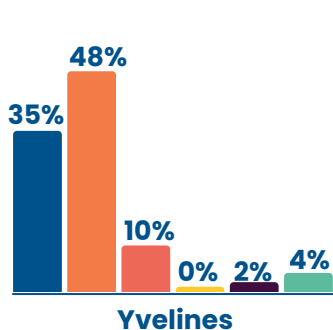
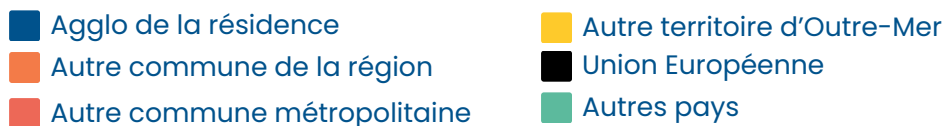
★ Des jeunes aux niveaux de ressources plus élevés qu'à échelle régionale



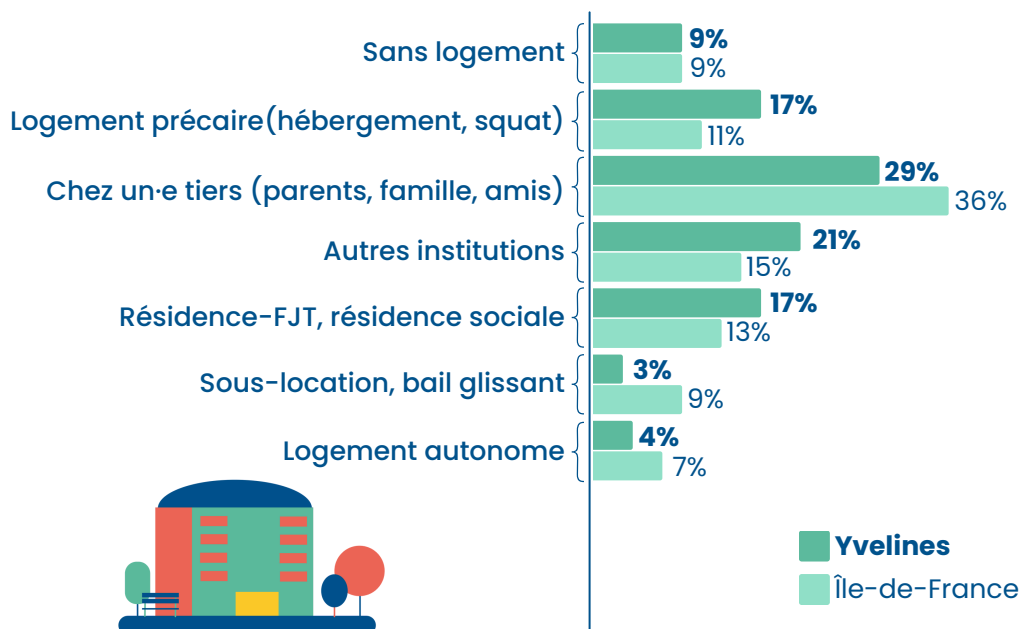
- 51% d'entre elles et eux ont un salaire inférieur à 1 201€, un niveau proche de celui de 50% constaté sur l'ensemble de la région.
- 26% ont plus de 1 521€ dans les Yvelines, contre 29% en Île-de-France.

C Des jeunes en situation de précarité résidentielle

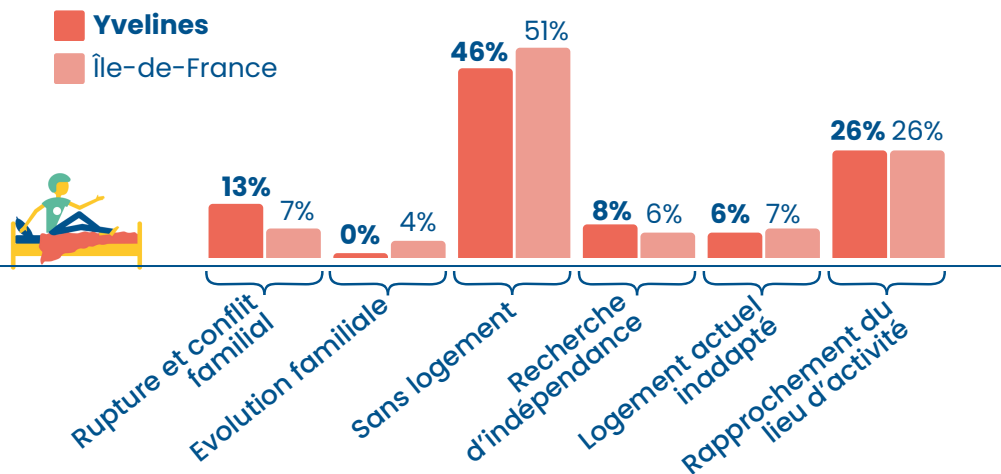
★ Des jeunes qui proviennent surtout de communes de la région, davantage qu'à l'échelle régionale



★ Des jeunes en majorité hébergé-e-s chez des tiers avant leur entrée en résidence



* Une part particulièrement élevée de départs du logement antérieur motivés par des ruptures ou des conflits familiaux



Dans les Yvelines, les jeunes choisissent principalement d'habiter dans une solution Habitat Jeunes car ils et elles ne disposent d'aucune solution de logement. Le département se démarque néanmoins par **un taux particulièrement élevé de résident-e-s ayant quitté leur logement précédent pour cause de conflit ou de ruptures familiales**, ce qui peut en partie s'expliquer par les orientations nombreuses de l'Aide Sociale à l'Enfance vers les FJT du territoire (24% d'orientations par des tiers institutionnels contre 18% à l'échelle régionale).



Les motivations des résident-e-s à choisir l'Habitat Jeunes

41%	8%	24%	11%
Ne disposent d'aucune autres solutions de logement - 38% au niveau régional	Car c'est la solution la moins chère - 9% au niveau régional	Ont été orienté-e-s par un tiers institutionnel - 18% au niveau régional	Souhaitent habiter là où vivent d'autres jeunes - 13% au niveau régional

A Une durée de séjour qui s'allonge

✱ Une proportion de séjours de plus de deux ans très supérieure à la moyenne régionale

47% des résident·e·s restent **deux ans et plus**
(37% à l'échelle régionale)

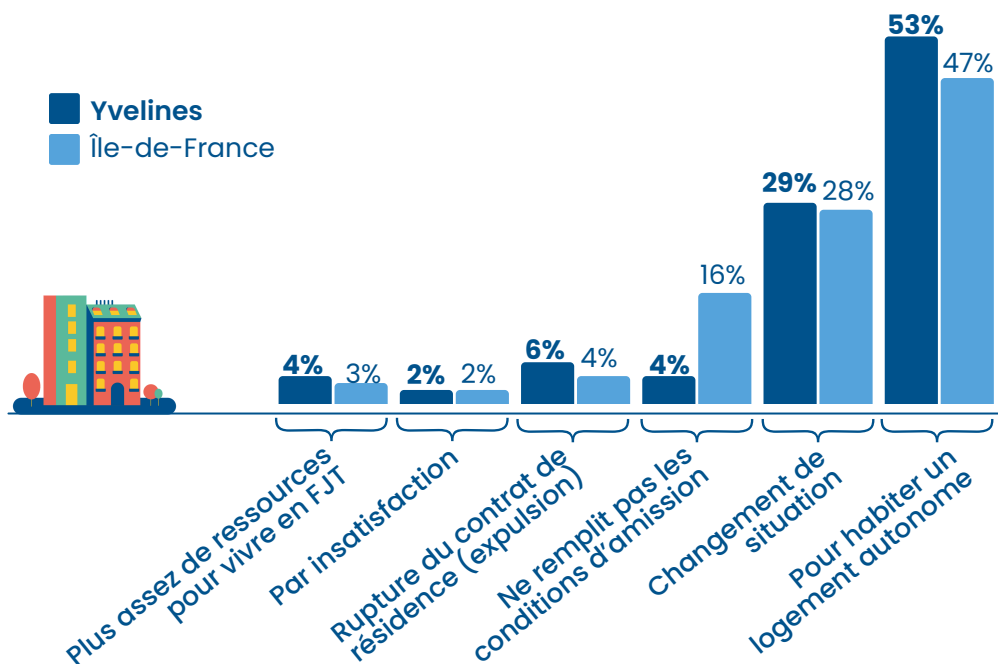
27% restent **entre un an et deux ans**
(32% à l'échelle régionale)

14% restent **entre 6 mois et un an**
(15% à l'échelle régionale)

12% restent **moins de 6 mois**
(15% à l'échelle régionale)

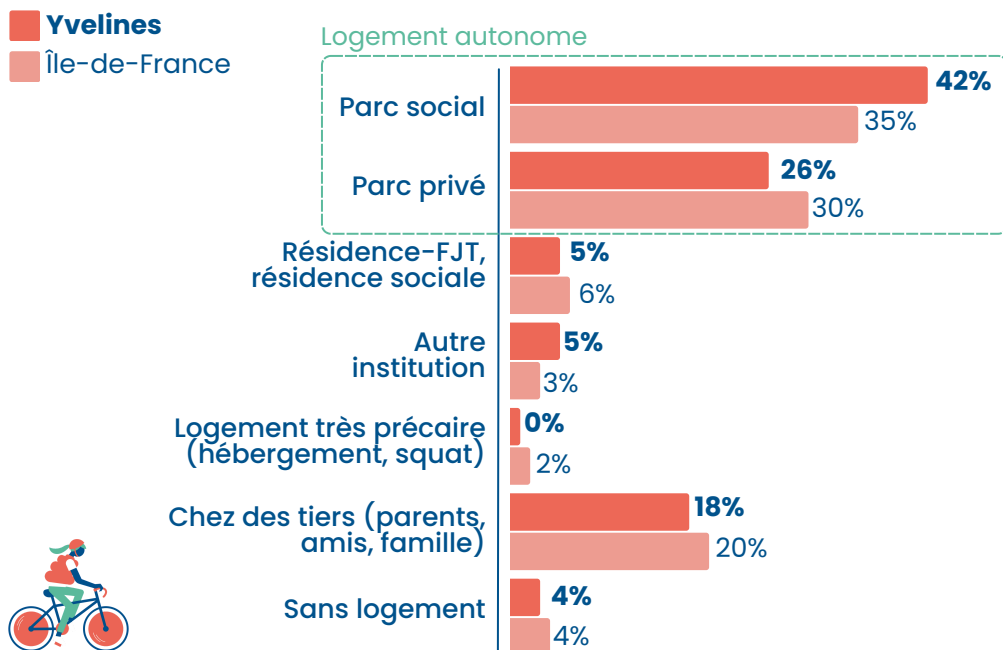


✱ L'accès au logement autonome comme principal motif de départ, plus encore que dans le reste de la région



B Un tremplin vers le logement autonome

★ Une sortie vers le logement autonome, et particulièrement vers le parc social, plus élevée qu'à l'échelle régionale



Au total, **68% des jeunes logés dans les Yvelines** quittent leur résidence pour un logement autonome, **contre 65% à l'échelle régionale**. Le travail des équipes socioéducatives et de gestion locative des résidences ainsi que la tension moindre sur le logement locatif social en grande couronne qu'à Paris et sa petite couronne expliquent la part importante de sorties vers le logement social (42%) au sein du département.



Particulièrement masculins (69%), les publics accueillis au sein du réseau Habitat Jeunes des Yvelines sont **parmi les plus nombreux à avoir été orientés par des tiers institutionnels comme l'Aide sociale à l'Enfance** (24%, contre 18% à l'échelle régionale). Cette part élevée d'orientation par l'ASE notamment dessine un public particulièrement affecté par des ruptures et conflits familiaux (13% contre 7% à l'échelle régional) et **proportionnellement moins employé en CDI que dans les autres départements d'Île-de-France**.

Du fait de ces difficultés liées à l'emploi, à la famille et à la situation de logement, les personnes accueillies dans les Yvelines sont plus nombreuses à **dépasser une durée de séjour de deux ans**. Leur taux de sortie vers le logement autonome est, malgré ces durées de séjour particulièrement longues, plus élevé que dans le reste de la région.



* Les acteurs Habitat Jeunes dans les Yvelines en 2025





Tellement
que du
logement !

**Habitat
Jeunes**
île-de-France



166 rue de Charonne
75011 Paris



01 42 16 86 66



habitatjeunes-idf.fr



contact@urhaj-idf.fr

