

Essonne



Observatoire départemental 2024



**Habitat
Jeunes**
Île-de-France

Données résidences Habitat Jeunes

Chiffres clés

Habitat Jeunes en Essonne

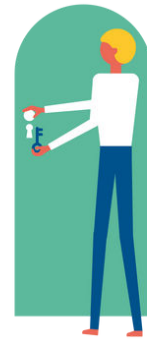
Au 30 octobre 2024



**2 structures
adhérentes**



502 places



455 logements



6 résidences

Les chiffres clés de l'observatoire



627 jeunes accueilli·e·s dans l'année 2023
195 entrant·e·s et 181 sortant·e·s



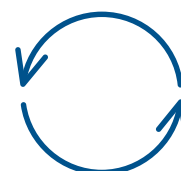
17% des jeunes entrant·e·s
quittent le foyer parental

74% des jeunes entrent
en situation d'urgence
ou de rupture familiale



88% des jeunes entrant·e·s
sont salarié·e·s ou
apprenti·e·s

38% des jeunes restent
plus de deux ans



68% des jeunes ont accédé à un
logement autonome à leur sortie

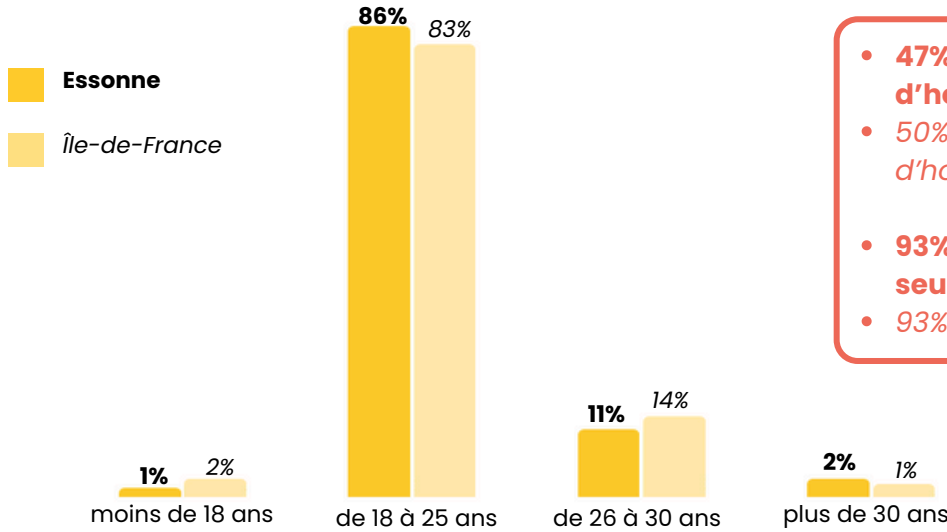
Seulement 12% des candidat·e·s
trouvent une place en résidence





Le profil des jeunes

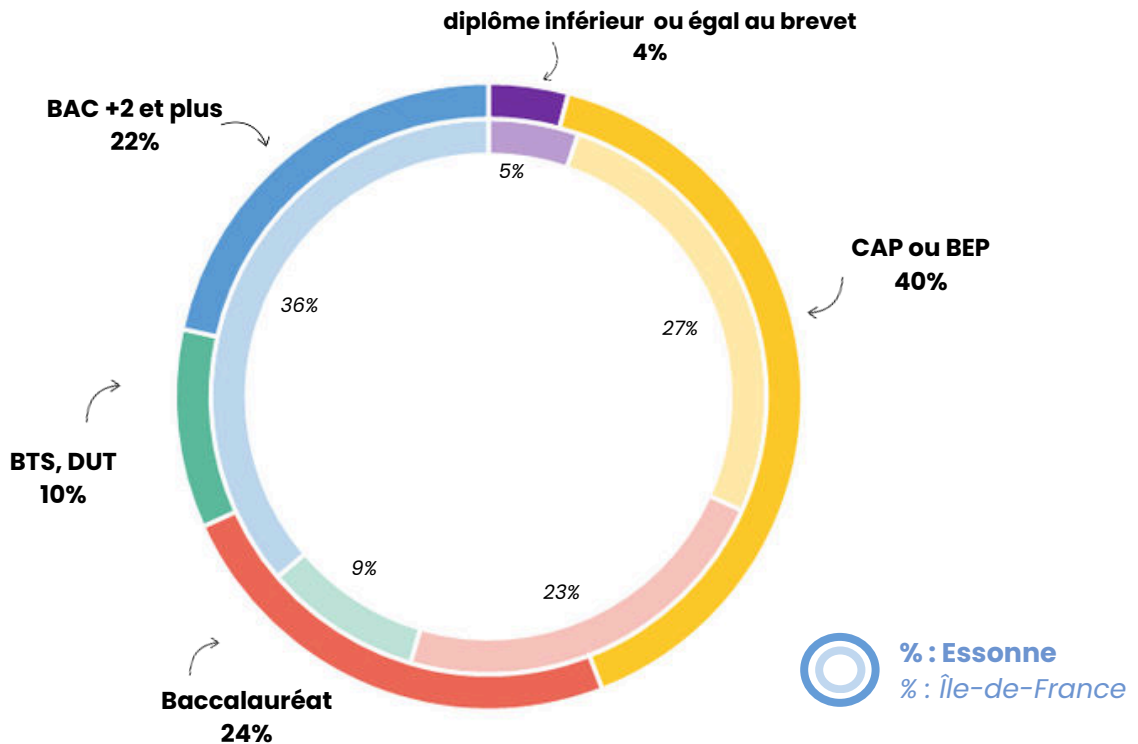
Une large majorité de jeunes entre 18 et 25 ans



- 47% de femmes et 53% d'hommes en Essonne
- 50% de femmes et 50% d'hommes en Île-de-France
- 93% sont des personnes seules en Essonne
- 93% en Île-de-France

Les résidences Habitat Jeunes accueillent traditionnellement une majorité de personnes seules ; cependant de plus en plus de couples et de familles monoparentales sont également logés dans le réseau.

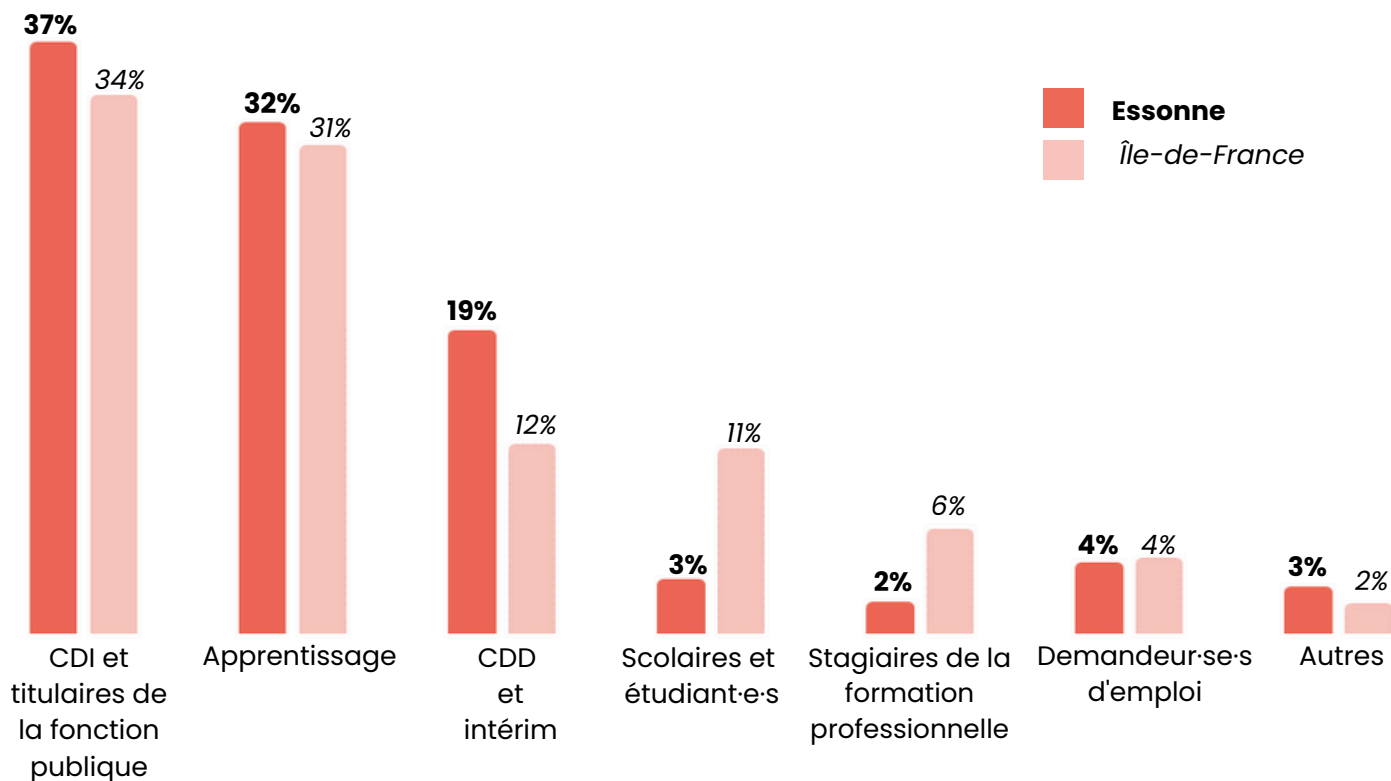
Une mixité des niveaux scolaires



Le profil des jeunes



Une large majorité de jeunes en emploi ou en apprentissage



Près de la moitié des jeunes ont des ressources mensuelles inférieures au SMIC

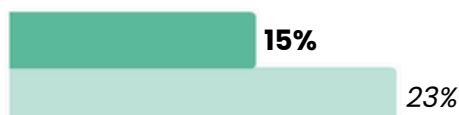
Plus de 1 200€ de ressources mensuelles

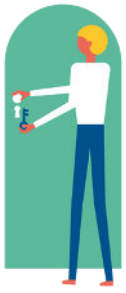


De 840€ à 1 200€



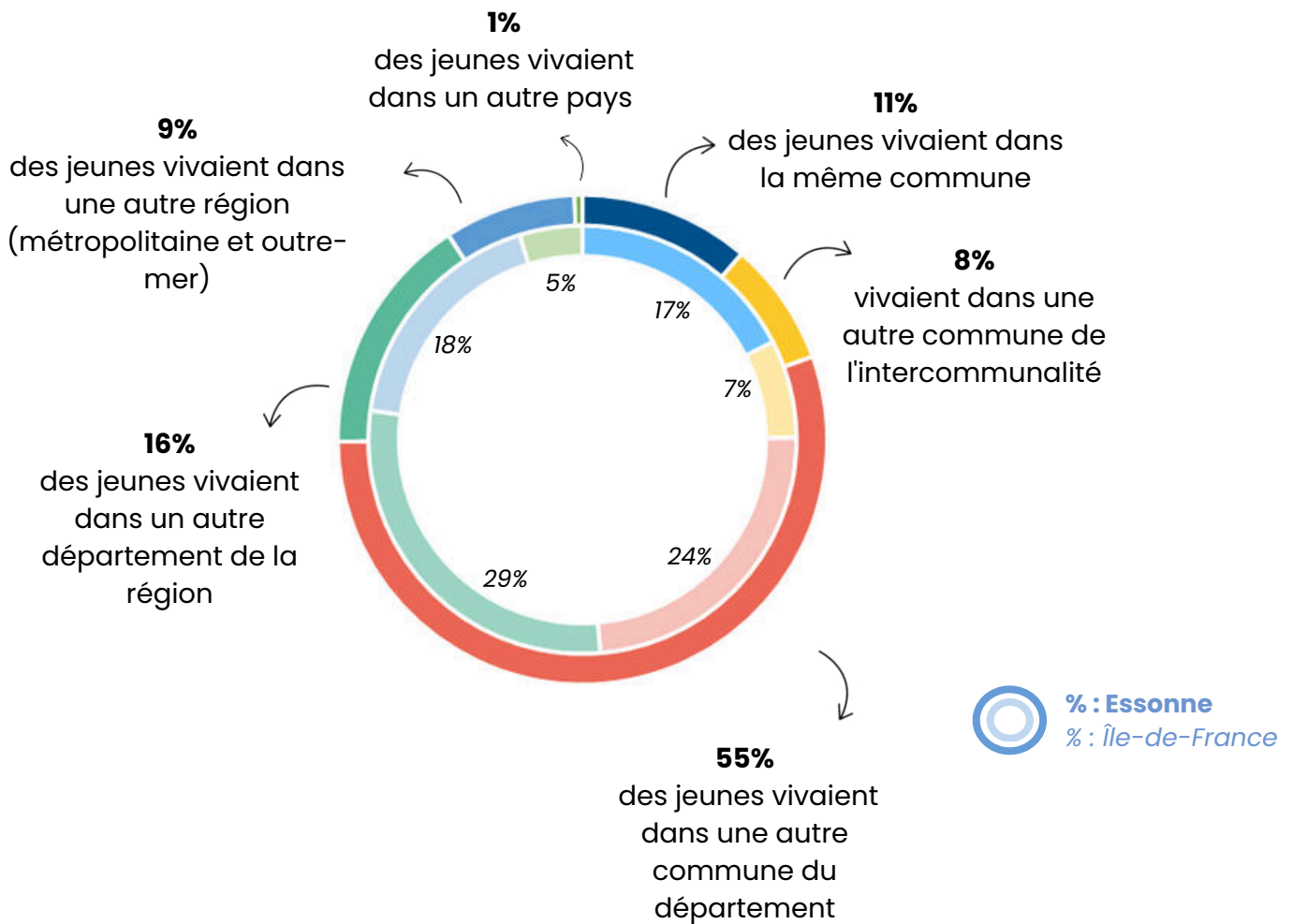
Moins de 840€





Le parcours résidentiel des jeunes

De plus en plus de jeunes du département dans les résidences Habitat Jeunes d'Essonne

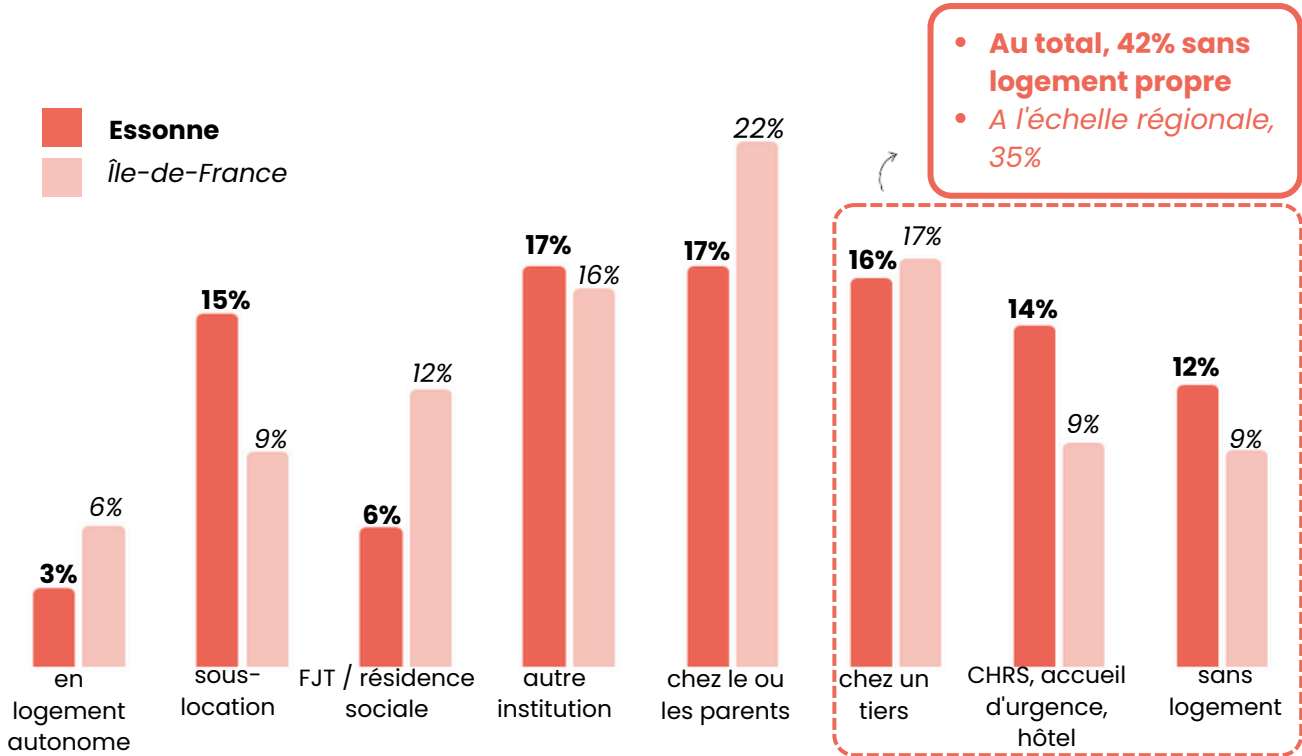


En Essonne, 74% des jeunes vivaient dans le même département avant leur arrivée en résidence Habitat Jeunes. Il y a 10 ans, ce chiffre était de 56%. L'augmentation de la part de jeunes locaux·ales peinant à décohabiter dans les résidences Habitat Jeunes, phénomène commun à toute la région Île-de-France, est un symptôme d'une crise du logement qui touche de plein fouet les jeunes francilien·ne·s pour qui la résidence Habitat Jeunes constitue un outil essentiel d'accès à l'autonomie.

Le parcours résidentiel des jeunes



Un jeune sur trois sans logement propre avant l'arrivée en résidence



Il y a 10 ans, 23% des jeunes logé-e-s en résidence habitaient précédemment chez leurs parents, contre 17% en 2023. La diminution de la part des jeunes décohabitante-s en résidence Habitat Jeunes est un phénomène commun à l'échelle régionale. **De plus en plus, les jeunes accueilli-e-s arrivent avec des parcours heurtés ou proviennent d'institutions, et par là même sont plus isolé-e-s et disposent de moins de ressources familiales.**

Une recherche de logement largement motivée par une situation d'urgence

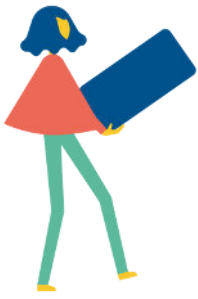


74% étaient dans l'urgence ou en rupture familiale ou institutionnelle
(53% à l'échelle régionale)



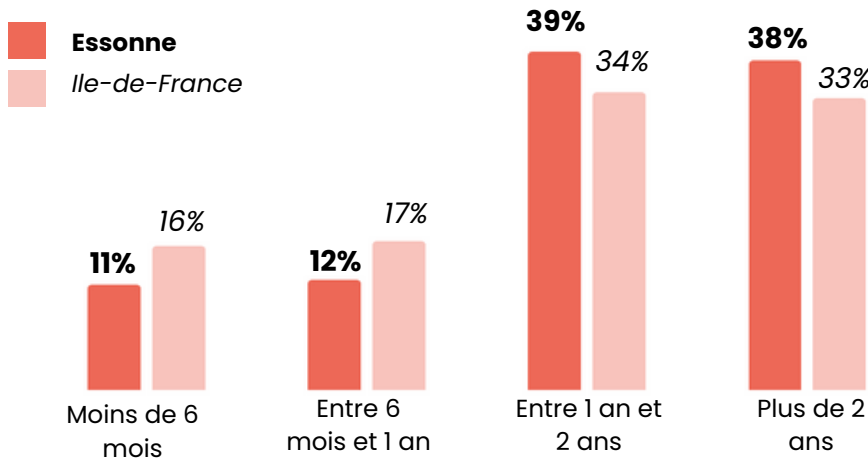
19% devaient se rapprocher de leur lieu d'activité
(33% à l'échelle régionale)

Il y a 10 ans, seul-e-s 31% des jeunes arrivaient dans une situation d'urgence ou de rupture. Les premières années de parcours résidentiel des jeunes accueilli-e-s sont de plus en plus heurtées, et la fonction sociale des résidences Habitat Jeunes se renforce.



La sortie de la résidence

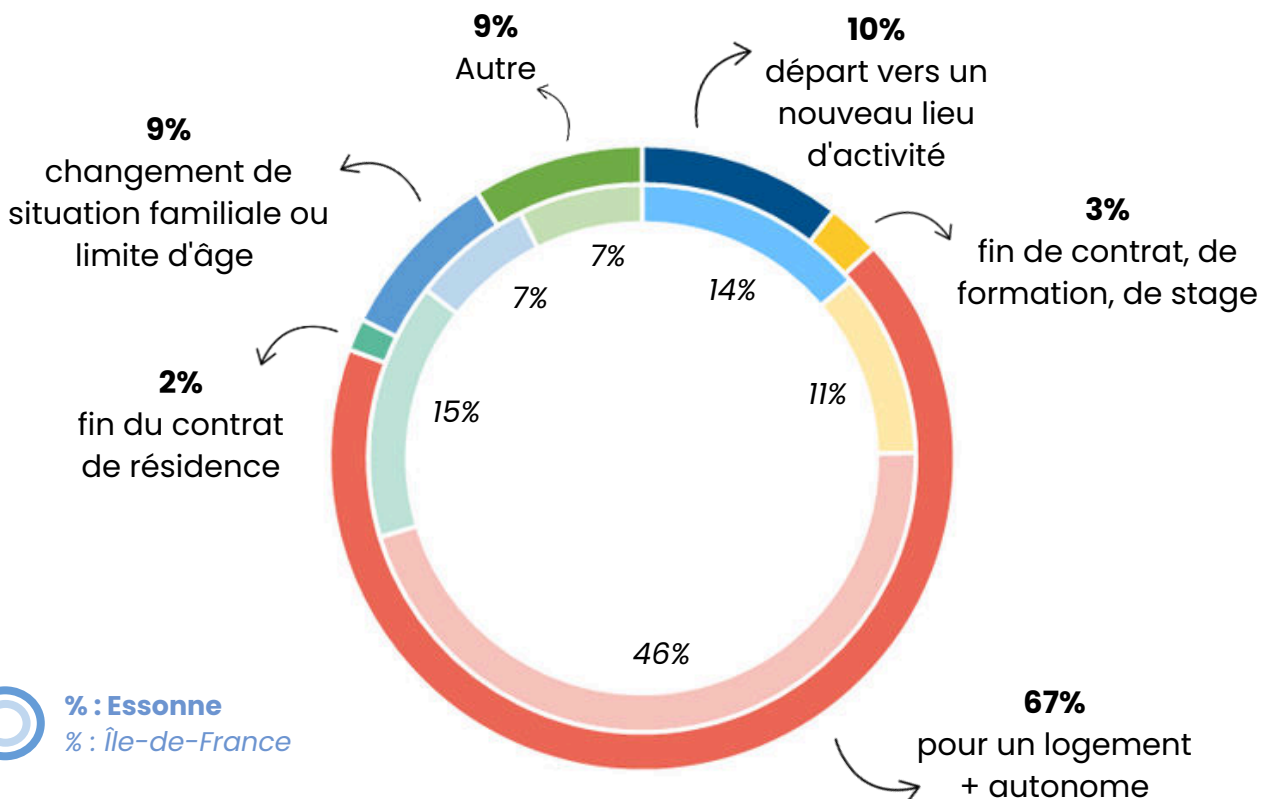
Une durée de séjour qui s'allonge



77% des jeunes logé-e-s en Essonne y restent 1 an et plus, contre 50% en 2013.
A l'échelle régionale 67% des jeunes sortant-es ont séjourné en résidence pendant 1 an et plus contre 54% en 2013.

Les durées de séjour en résidences Habitat Jeunes sont de plus en plus longues ; cela s'explique essentiellement par **les difficultés toujours plus grandes pour les jeunes de trouver un logement en Île-de-France**. Malgré la mobilisation des équipes au sein des résidences, les conditions pour accéder au logement autonome sont de moins en moins accessibles aux jeunes.

L'accès au logement autonome comme motif principal de départ

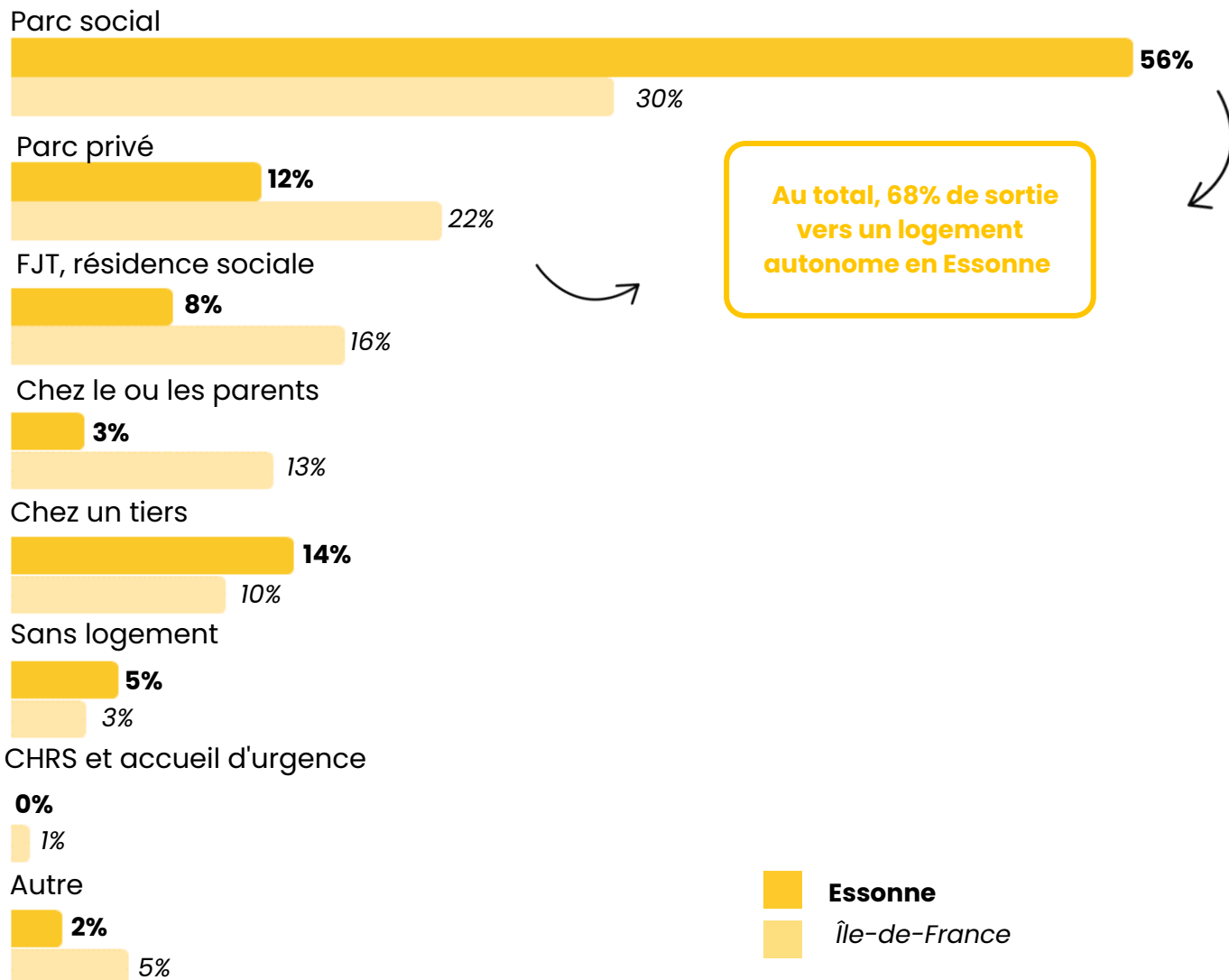


⊙ : Essonne
 % : Île-de-France

La sortie de la résidence

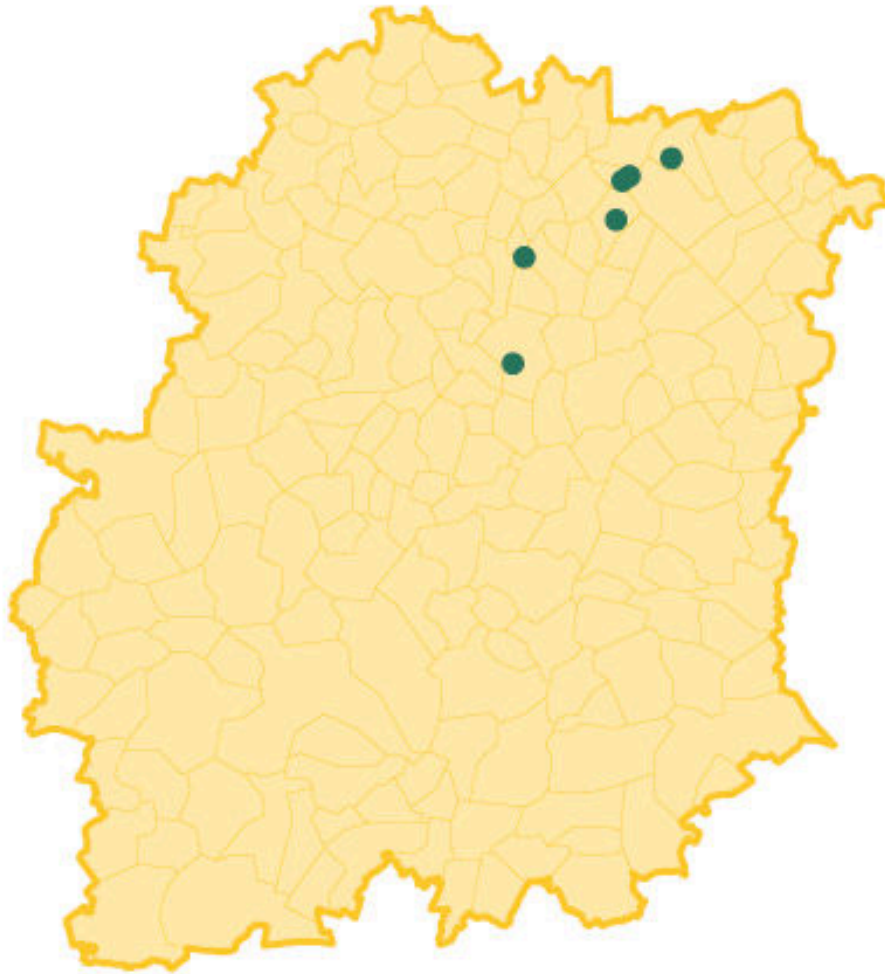


Habitat Jeunes, un tremplin vers le logement autonome



En Essonne, 68% des jeunes quittent la résidence pour un logement privé ou social, contre 52% à l'échelle régionale. Les résidences Habitat Jeunes et l'accompagnement socio-éducatif proposés jouent un véritable rôle de tremplin pour les jeunes. Il leur est ainsi permis de poser leurs valises et de renforcer leur autonomie avant de poursuivre leur parcours résidentiel vers un logement autonome et pérenne.

Les résidences Habitat Jeunes en Essonne en 2024



● Résidences

L'offre du réseau Habitat Jeunes

Les résidences - FJT

Les résidences-FJT constituent la majorité de notre offre. Elles accueillent et accompagnent des jeunes de 16 à 30 ans en début de parcours professionnel ou professionnalisant, avec une priorité donnée aux jeunes de 18 à 25 ans.

Les RSJA

Les Résidences Sociales pour les Jeunes Actifs peuvent accueillir des jeunes de 18 à 30 ans, voire 32 ans. Au sein du réseau Habitat Jeunes, les RSJA accueillent des jeunes de 26 à 32 ans en mobilité professionnelle ou en formation.

Les résidences pour certains publics

Certaines résidences Habitat Jeunes réservent un accueil prioritaire aux jeunes de certaines filières : salarié-e-s de l'hôtellerie et de la restauration et apprenti-e-s des Maisons des Compagnons.

Les acteurs Habitat Jeunes Essonne en 2024






 **Tellement
que du
logement !**

**Habitat
Jeunes**
Île-de-France



166 rue de Charonne
75011 Paris

 01 42 16 86 66

 habitatjeunes-idf.fr

 contact@urhaj-idf.fr

