

RÈGLES DU JEU

COMMENT JOUER

- À partir de 8 ans
- 2 à 6 joueurs
- Sens des aiguilles d'une montre
- 5 catégories d'âge : 8-11 ans, 12-15 ans, 16-25 ans, 26-45 ans, + 45 ans
- 5 thématiques : achats/dépenses, assurance, budget, crédit, moyens de paiement

MATÉRIEL

- 1 plateau de jeu
- 1 dé
- 6 pions
- 6 tableaux « Projets »
- 1 bloc de budget
- 450 cartes « Questions » (90 par catégorie d'âge), 90 cartes « Petits bonheurs » (18 par catégorie d'âge) et 90 cartes « Surprises » (18 par catégorie d'âge)

Il n'est pas nécessaire de découper l'ensemble des cartes, seules celles correspondant à l'âge des joueurs seront utiles.

BUT DU JEU

Le but du jeu est de réussir le projet correspondant à sa tranche d'âge. Pour cela, il faut réunir la somme nécessaire en répondant correctement aux questions.

Chaque joueur commence avec une somme de départ prédéfinie et dispose d'une feuille de budget pour tenir ses comptes à jour.

MISE EN PLACE DU JEU

Chaque joueur place son pion sur la case départ. Le joueur le plus jeune lance le dé en premier et avance du nombre de cases correspondant.

Dès le premier tour, chacun bénéficie de son salaire (en plus de sa somme de départ) et devra payer ses charges fixes lors de son passage sur les cases correspondantes.

Les joueurs répondront chacun leur tour aux questions en fonction du sens des aiguilles d'une montre. Le joueur suivant sera donc celui qui se trouve à gauche du premier joueur.

Pour gagner la partie, il faut réunir la somme nécessaire à la réalisation de son projet (à chaque tranche d'âge correspond un projet avec un coût associé - cf. Tableau projets).

Si un joueur vient à être à découvert, le montant de ses gains, s'il répond correctement à la question, est systématiquement diminué de 10 % (se référer à la case « Solde négatif » du tableau « Projets »).

Chaque dépense ou recette devra être inscrite sur une feuille de budget permettant ainsi de calculer ce dernier.

Lorsque le joueur franchit :

- Le ticket de caisse sur lequel est inscrit « **Charges fixes** », il doit s'acquitter des charges fixes correspondant à sa catégorie. Cela correspond aux dépenses revenant régulièrement (loyer, impôts, etc.).
- La fiche de paie sur laquelle est inscrit « **Salaire** », il reçoit le salaire correspondant à sa tranche d'âge. Si le joueur tombe pile sur la case départ, il reçoit le double de son salaire.

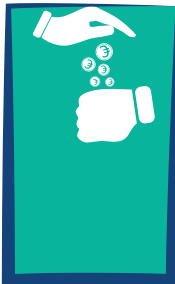
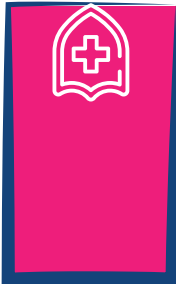
Une carte de la tranche d'âge du joueur est piochée lorsqu'il tombe sur :

- Une case « Thématique » : achats / dépenses, assurance, budget, crédit, moyens de paiement. Il doit alors répondre à une question en lien avec le thème correspondant à la case. S'il répond correctement, il reçoit une somme d'argent selon sa tranche d'âge mais ne relance pas le dé. S'il se trompe, il ne touche pas d'argent et passe son tour.
- Une case « Surprises », il reçoit la somme d'argent indiquée sur la carte et ne relance pas le dé.
- Une case « Petits bonheurs », il dépense la somme d'argent indiquée sur la carte et ne relance pas le dé.
- La case « Crash », il perd 10 % de l'argent dont il dispose et passe son tour.

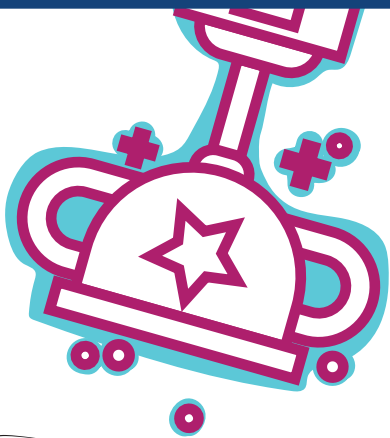
La carte piochée est ensuite remise sous la pile dont elle est issue.

Lorsque le joueur a atteint la somme requise pour réaliser son projet il gagne la partie.

Si le joueur n'a pas atteint la somme à la fin du tour, il peut refaire un tour.



CRÉDIT	
MOYENS DE PAIEMENT	
PETITS BONHEURS	
SURPRISES	
BUDGET	
ACHATS / DÉPENSES	
ASSURANCE	



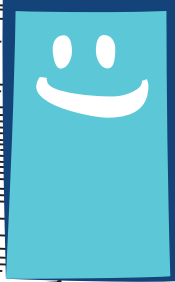
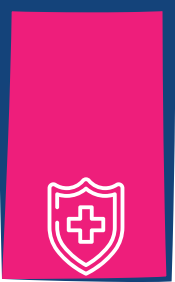
...

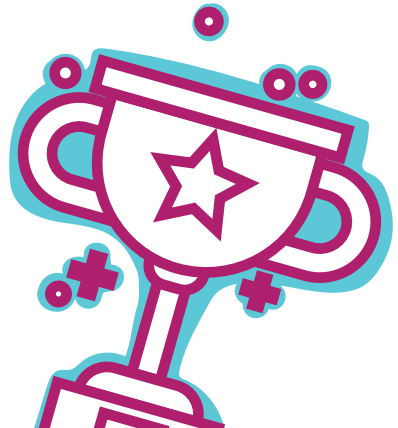
DÉPART



SALAIRE

CHARGES
FIXES





	SURPRISES		ASSURANCE
	PETITS BONHEURS		ACHATS / DÉPENSES
	MOYENS DE PAIEMENT		BUDGET
	CRÉDIT		



Lorsque j'achète un véhicule,
quels sont les éléments
à prendre en compte mis à part le prix ?

16-25 ANS

16-25 ANS

L'année de mise en circulation,
le kilométrage, l'entretien effectué, les
coûts annexes (assurance, entretien...)

Vrai ou faux :
Je peux retirer des Bitcoins au
distributeur.

16-25 ANS

16-25 ANS

Faux.
Le Bitcoin n'est pas une vraie monnaie,
il est complètement virtuel.

Qu'est-ce que le commerce équitable ?

16-25 ANS

16-25 ANS

Un système d'échange économique qui
respecte des préoccupations éthiques,
sociales et environnementales.

Comment s'assurer
qu'un produit est bio ?

16-25 ANS

16-25 ANS

Il comporte une mention labellisée
sur l'emballage.

Qu'appelle-t-on le bilan
carbone d'un produit ?

16-25 ANS

16-25 ANS

C'est un outil d'évaluation des
émissions, directes ou indirectes, de
gaz à effet de serre d'une entreprise,
d'une collectivité ou d'un individu.

Classez ces dépenses par ordre
d'importance (en termes de montant
moyen par mois) :
transports, logement, alimentation,
loisirs

16-25 ANS

16-25 ANS

Logement, alimentation, transports,
loisirs (source INSEE).

Quel montant maximum
pouvez-vous payer en espèces à un
professionnel ?

16-25 ANS

16-25 ANS

1 000 €

Qu'appelle-t-on un tarif réglementé ?

16-25 ANS

16-25 ANS

C'est un tarif fixé par les pouvoirs
publics et proposé par les fournisseurs
historiques de gaz et d'électricité.

Entre deux produits identiques mais
de quantité différente, celui avec
le prix le moins élevé est-il forcément
le moins cher ?

16-25 ANS

16-25 ANS

Non, il faut comparer les prix
au kilo ou au litre.

Qu'est-ce qu'un label ?

16-25 ANS

16-25 ANS

Une étiquette ou une marque spéciale créée par un syndicat professionnel ou un organisme parapublic et apposée sur un produit destiné à la vente, pour en certifier l'origine, la qualité et les conditions de fabrication en conformité avec des normes préétablies.

Quelle industrie est la plus polluante après l'industrie pétrolière ?

16-25 ANS

16-25 ANS

L'industrie textile.

Citez trois informations devant figurer sur un devis.

16-25 ANS

16-25 ANS

La somme globale à payer HT et TTC avec indication du taux de TVA ; la date de rédaction ; le nom et l'adresse du professionnel ; le nom du client et le lieu d'exécution de l'opération ; le décompte détaillé ; la durée de validité de l'offre.

Qui collecte et déclare la TVA lors d'un achat de bien ou de service ?

16-25 ANS

16-25 ANS

Le professionnel.

Pendant les soldes, quel est l'étiquetage obligatoire ?

16-25 ANS

16-25 ANS

Le prix réduit et le prix de référence.

Qu'est-ce que les frais d'itinérance ?
A- Les frais d'annulation d'un billet de train
B- Les frais de change
C- Les frais pour les appels, envoi de SMS et utilisation de données internet à l'étranger

16-25 ANS

16-25 ANS

Réponse C

Qu'est-ce que l'économie collaborative ?
A- Le partage et l'échange de biens, services et connaissances entre particuliers
B- La création d'associations
C- La création d'une entreprise familiale

16-25 ANS

16-25 ANS

Réponse A

Pour quels types d'achat en ligne le délai de rétractation de 14 jours ne s'applique-t-il pas ?

16-25 ANS

16-25 ANS

Pour les prestations de loisir prévues à une date précise (voyage, transport, hébergement, restauration...).

Qu'est-ce que le pouvoir d'achat ?

16-25 ANS

16-25 ANS

C'est ce que l'on peut consommer ou épargner avec son revenu. Si les revenus augmentent plus vite que les prix, le pouvoir d'achat moyen augmente.

Je vais bientôt commencer la conduite accompagnée. Y a-t-il une assurance spéciale obligatoire ?

16-25 ANS

16-25 ANS

Oui, il faut que l'accompagnateur demande une extension de garantie pour sa voiture lors de l'inscription à l'auto-école si elle n'est pas déjà prévue. C'est sans surcoût !

Je viens d'obtenir mon permis de conduire. Mes parents vont me prêter leur voiture. Suis-je obligé de prendre une assurance jeune conducteur ?

16-25 ANS

16-25 ANS

Non, tu peux te faire inscrire comme conducteur secondaire sur la voiture de tes parents.

J'ai 25 ans et je vais acheter ma première voiture. Suis-je considéré comme un jeune conducteur alors que je conduis depuis que j'ai eu mon permis à 18 ans ?

16-25 ANS

16-25 ANS

Si tu n'as jamais été assuré ou plus assuré depuis au moins trois ans pour la conduite automobile, tu devras prendre une assurance jeune conducteur.

Qu'est-ce qu'une prime d'assurance ?

16-25 ANS

16-25 ANS

C'est le montant à payer à son assureur pour garantir un bien : véhicule, habitation... On l'appelle aussi cotisation.

Qu'est-ce qu'une surprime ?

16-25 ANS

16-25 ANS

C'est une prime d'assurance dont le montant est majoré en fonction de circonstances précises, par exemple dans le cas d'un conducteur novice.

Faut-il prendre une assurance pour un hoverboard ?

16-25 ANS

16-25 ANS

Oui, l'assurance de responsabilité civile est obligatoire pour les véhicules terrestres à moteur comme les voitures, motos, hoverboards, trottinettes électriques...

L'assurance habitation est-elle obligatoire si je suis locataire et étudiant ?

16-25 ANS

16-25 ANS

Oui, l'assurance habitation est obligatoire pour tous les locataires, quels qu'ils soient.

L'assurance est-elle obligatoire dans le cadre de la pratique sportive en compétition ?

16-25 ANS

16-25 ANS

Oui et en payant la licence obligatoire du compétiteur, on est assuré en responsabilité civile dans le cadre du contrat souscrit par la Fédération.

Si je casse mon téléphone portable, dans quel cas l'assurance contre la casse couvre le remplacement ?

16-25 ANS

16-25 ANS

L'assurance rembourse ou remplace seulement si la casse est accidentelle.

Existe-t-il une assurance pour les animaux de compagnie ?

16-25 ANS

16-25 ANS

Oui, il existe des assurances pour la santé des animaux. Il faut bien lire les contrats pour voir quels types d'actes sont pris en charge et à quelle fréquence.

À quoi sert une assurance de protection juridique ?

16-25 ANS

16-25 ANS

Elle permet de bénéficier d'une assistance dans les litiges amiables et judiciaires et d'exercer des recours dans les domaines prévus au contrat.

Qu'est-ce qu'une assurance vie ?

16-25 ANS

16-25 ANS

C'est un placement financier qui permet au souscripteur d'épargner de l'argent dans l'objectif de le transmettre à un bénéficiaire lorsque survient son décès, ou de récupérer le capital en cas de survie (après un temps défini).

Vrai ou Faux : Il existe des assurances « période d'essai » dans le cadre d'un contrat de travail ?

16-25 ANS

16-25 ANS

Vrai. Cette assurance permet le versement d'une indemnité dont le montant est prévu au contrat en cas de rupture de période d'essai par un employeur. Il est à la charge du salarié de souscrire à cette assurance.

La grange de mes grands-parents a pris feu. Mon grand-père est furieux que l'assurance de la maison ne fonctionne pas. Pourquoi ?

16-25 ANS

16-25 ANS

La grange est une dépendance. L'assurance incendie de la maison ne peut s'appliquer que si la dépendance est inscrite dans le contrat.

Qu'est-ce qu'une garantie catastrophe naturelle ?

16-25 ANS

16-25 ANS

C'est une garantie obligatoire du contrat habitation pour indemniser les victimes d'une catastrophe naturelle constatée par arrêté ministériel.

Qu'est-ce qu'un contrat multi garanties ?

16-25 ANS

16-25 ANS

C'est un contrat d'assurance comportant plusieurs garanties, appelé aussi multirisques, dont une au moins est obligatoire (habitation par exemple).

Qu'est-ce qu'un bonus/malus ?

16-25 ANS

16-25 ANS

C'est une réduction ou une majoration de prime d'assurance automobile, calculée en fonction du nombre d'années d'assurance du conducteur et sa responsabilité dans des accidents.

Qu'est-ce qu'une assurance de responsabilité civile ?

16-25 ANS

16-25 ANS

C'est une assurance destinée à indemniser les victimes de nos actes dommageables (accident de la route, casse accidentelle du bien d'autrui, etc...)

Qu'est-ce qu'un budget ?

16-25 ANS

16-25 ANS

C'est un outil de suivi permettant de recenser ses ressources et ses charges.

Pourquoi établir un budget ?

16-25 ANS

16-25 ANS

Pour savoir combien il me reste une fois toutes mes charges fixes et courantes payées, et anticiper les dépenses éventuelles.

Quand est-ce qu'un budget est dit « équilibré » ?

16-25 ANS

16-25 ANS

Quand les ressources sont supérieures ou égales aux dépenses sur une période donnée.

Donner trois exemples de charges fixes.

16-25 ANS

16-25 ANS

Ce sont des dépenses difficilement compressibles, inévitables, à payer à échéance régulière. Exemple : logement/gaz/électricité/eau...

Donner trois exemples de charges courantes.

16-25 ANS

16-25 ANS

Ce sont des dépenses qui reviennent souvent et dont le montant est variable. Elles sont le plus souvent nécessaires. Exemple : alimentation/transports/téléphone...

Donner trois exemples de dépenses occasionnelles.

16-25 ANS

16-25 ANS

Ce sont des dépenses irrégulières et dont le montant est variable. Elles sont facultatives et peuvent le plus souvent être reportées dans le temps. Exemple : aller au cinéma/partir en vacances/changer les pneus de sa voiture/cadeau d'anniversaire.

À quel moment devient-il nécessaire d'établir un budget ?

16-25 ANS

16-25 ANS

Quand on commence à avoir des ressources et/ou des charges régulières.

Peut-on contracter un crédit sans étudier son budget au préalable ?

16-25 ANS

16-25 ANS

Non, car il faut s'assurer qu'on aura chaque mois la capacité de rembourser son crédit.

Je dois payer mon loyer, passer chez le coiffeur, régler ma facture d'électricité... Quel est l'ordre de priorité ?

16-25 ANS

16-25 ANS

1. Mon loyer (charges fixes)
2. Ma facture d'électricité (charges courantes)
3. Le coiffeur (dépenses occasionnelles)



Quelles sont les dépenses à prendre en compte lors de l'achat d'une voiture ?

16-25 ANS

16-25 ANS

Je dois intégrer tous les coûts liés à l'achat d'une voiture sur 1 an et vérifier que cela rentre dans mon budget (frais d'assurance, immatriculation, essence, parking, entretien...).



À combien peut-on estimer en moyenne le coût global annuel d'un véhicule dit standard, en plus du prix d'achat ?

16-25 ANS

16-25 ANS

On estime ce coût entre 2 500 € à 3 000 € par an ; ces chiffres varient selon la puissance du véhicule, et le nombre de km parcourus.



Citez 3 impôts que vous connaissez.

16-25 ANS

16-25 ANS

Impôts sur les revenus, taxe d'habitation, taxe foncière ...



Que faire si mes ressources sont inférieures à mes dépenses ?

16-25 ANS

16-25 ANS

Baisser les charges en commençant par les charges occasionnelles, réduire les charges courantes (abonnements, consommation d'eau et d'électricité) et augmenter les sources de revenus.



À quelle période du mois dois-je établir mon budget ?

16-25 ANS

16-25 ANS

En début : pour prévoir le montant des charges, des ressources, maîtriser et anticiper vos dépenses. À tout moment : pour contrôler ses comptes et ajuster si besoin.



Vrai ou faux :
Mon budget est le même tous les mois.

16-25 ANS

16-25 ANS

Faux.
Il existe des dépenses spécifiques selon les périodes de l'année (frais d'inscription, impôts, assurance habitation...).



Citer trois outils pour vous aider à établir un budget.

16-25 ANS

16-25 ANS

Tableur Excel/application mobile/carnet...



Comment se prémunir contre une dépense imprévue ?

16-25 ANS

16-25 ANS

En constituant une épargne.



Vrai ou faux :
Il est inutile de conserver les tickets de carte bancaire ?

16-25 ANS

16-25 ANS

Faux.
Cela facilite le contrôle de vos dépenses et leur pointage sur vos relevés de compte.





CRÉDIT

Quels sont les différents types de crédits ou de prêts que vous connaissez ?

16-25 ANS

16-25 ANS

Les crédits à la consommation affectés (auto, prêts étudiants) ou non affectés (prêts personnels - crédits revolving), les crédits immobiliers.



CRÉDIT

Qu'est-ce qu'un crédit affecté ?

16-25 ANS

16-25 ANS

C'est un crédit lié à l'achat d'un bien déterminé (exemple : automobile), précisé dans le contrat, et qui ne devra pas être utilisé pour un autre achat.



CRÉDIT

Peut-on changer d'avis une fois qu'on a signé un contrat de crédit à la consommation ?

16-25 ANS

16-25 ANS

On a 14 jours calendaires à partir de la signature du contrat pour prévenir l'organisme prêteur de sa rétractation sauf si le bien a déjà été livré.



CRÉDIT

Vers qui se tourner en cas de surendettement ?

16-25 ANS

16-25 ANS

Vers la Banque de France. On peut aussi s'adresser à des associations ou des travailleurs sociaux.



CRÉDIT

Pour financer mes études, à quoi pourrais-je prétendre comme prêts ?

16-25 ANS

16-25 ANS

Un prêt étudiant qui prévoit souvent un différé de remboursement, à comparer avec un crédit classique.



CRÉDIT

Existe-t-il des prêts à taux 0 % ?

16-25 ANS

16-25 ANS

Oui, par exemple le Prêt immobilier à Taux Zéro ainsi que des prêts pour des travaux d'économie d'énergie dans mon logement.



CRÉDIT

Vrai ou Faux
Le microcrédit est destiné uniquement aux professionnels

16-25 ANS

16-25 ANS

Faux.
Il existe aussi un microcrédit personnel pour les particuliers qui n'ont pas accès au crédit classique.



CRÉDIT

Un crédit à taux 0 veut-il dire qu'il n'y a aucun frais ?

16-25 ANS

16-25 ANS

Attention, il y a souvent des frais de dossier à rembourser en plus du montant emprunté, et il faut vérifier ce point dans l'offre de prêt.



CRÉDIT

Vrai ou Faux.
Une personne fichée à la Banque de France au FICP (fichier national des incidents de remboursements des crédits aux particuliers) ne peut pas souscrire un nouveau crédit.

16-25 ANS

16-25 ANS

Faux.
La loi n'interdit pas d'octroyer un crédit à une personne fichée. Toutefois, en pratique, un établissement prêteur ne prendra pas le risque de prêter à une personne inscrite au FICP.





CRÉDIT

Ma banque peut-elle décider de clôturer mon compte si je ne rembourse pas mes crédits normalement ?

16-25 ANS

16-25 ANS

La banque peut clôturer un compte sans motif mais doit laisser un délai de préavis d'au moins 2 mois à partir de la notification à son titulaire.



CRÉDIT

Si je suis en litige avec ma banque, qui dois-je contacter ?

16-25 ANS

16-25 ANS

Je dois d'abord me tourner vers mon conseiller puis, si nécessaire, le service client. Si ces tentatives de concertation ont échoué, je peux saisir le médiateur.



CRÉDIT

Qu'est-ce que la capacité d'emprunt ?

16-25 ANS

16-25 ANS

Il s'agit du montant maximum que vous pouvez emprunter auprès d'un établissement de prêt afin de financer votre projet.



CRÉDIT

Quels types de crédit peut-on solliciter pour l'achat d'un véhicule ?

16-25 ANS

16-25 ANS

Le crédit consommation classique, le crédit affecté, la Location avec Option d'Achat.



CRÉDIT

Qu'est-ce qu'un prêt personnel ?

16-25 ANS

16-25 ANS

On parle de prêt personnel pour évoquer un crédit à la consommation classique. L'objet de l'achat n'est alors pas déterminant. La mensualité est fixe et la durée de remboursement est connue.



CRÉDIT

Qu'est-ce qu'une Location avec Option d'Achat (LOA) ?

16-25 ANS

16-25 ANS

La Location avec Option d'Achat (LOA) consiste à louer une voiture pour une période allant de 2 à 5 ans, avec possibilité, au terme du contrat de location, d'acheter le véhicule pour un prix convenu à l'avance.



CRÉDIT

Quel est le montant maximum d'un prêt à la consommation ?

16-25 ANS

16-25 ANS

Le plafond est de 75 000 € sauf exceptions (regroupement de crédits ou travaux d'un montant supérieur à 75 000 € non garantis par une hypothèque ou un cautionnement).



CRÉDIT

Quelles peuvent être les conséquences en cas de non-paiement d'une Location avec Option d'Achat (LOA) ?

16-25 ANS

16-25 ANS

Le locataire peut demander un report d'échéance à l'organisme de crédit. S'il est refusé, il devra restituer le bien, payer les loyers non réglés, et verser une indemnité de résiliation.



CRÉDIT

Citez 3 documents indispensables pour constituer un dossier de demande de prêt ?

16-25 ANS

16-25 ANS

Justificatifs d'identité, de domicile, bulletins de salaire, relevé de compte, avis d'imposition...



MOYENS DE PAIEMENT

J'ai vu que je pouvais payer mes achats avec mon portable mais quand j'ai présenté le mien à la vendeuse, ça ne fonctionnait pas... Pourquoi ?

16-25 ANS

Le portable doit être équipé du système NFC (Near Field Communication) et la banque doit proposer un service de paiement par téléphone mobile.

MOYENS DE PAIEMENT

MOYENS DE PAIEMENT

Mon père va commander un livre sur internet qu'il va régler par carte bancaire. Que doit-il vérifier pour être sûr que son paiement est sécurisé ?

16-25 ANS

L'adresse internet d'un paiement sécurisé commence toujours par «https://» et un cadenas apparaît également dans le navigateur web.

MOYENS DE PAIEMENT

MOYENS DE PAIEMENT

Quelles sont les conséquences quand on ne régularise pas un chèque sans provision (chèque impayé) ?

16-25 ANS

Il faudra restituer au banquier ses chèquiers. Il y aura une inscription au Fichier Central des Chèques de la Banque de France pendant 5 ans s'il n'y a pas de régularisation.

MOYENS DE PAIEMENT

MOYENS DE PAIEMENT

Indiquez un des trois moyens de régulariser un chèque impayé.

16-25 ANS

Paiement direct au bénéficiaire contre restitution du chèque impayé, paiement lors d'une 2^{ème} présentation du chèque par le bénéficiaire sur le compte bancaire, constitution d'une provision suffisante bloquée en banque.

MOYENS DE PAIEMENT

MOYENS DE PAIEMENT

Mentionnez au moins 2 des 4 cas dans lesquels on peut faire opposition au paiement d'un chèque.

16-25 ANS

Perte / vol / utilisation frauduleuse du chèque / redressement ou liquidation judiciaire du porteur.

MOYENS DE PAIEMENT

MOYENS DE PAIEMENT

Que faire si les banques refusent d'ouvrir un compte bancaire à une personne alors qu'elle n'en a pas ?

16-25 ANS

Elle peut demander à bénéficier de la procédure du droit au compte à la Banque de France, qui désignera un établissement bancaire qui devra, dans les conditions prévues par la loi, lui ouvrir un compte.

MOYENS DE PAIEMENT

MOYENS DE PAIEMENT

Puis-je photocopier un billet au même format si je ne photocopie qu'une seule face (recto) ?

16-25 ANS

Non, sauf si la longueur et la largeur sont respectivement supérieures ou égales à 125 % ou inférieures ou égales à 75 % de la taille réelle du billet.

MOYENS DE PAIEMENT

MOYENS DE PAIEMENT

Qu'est-ce qu'un chèque de banque ?

16-25 ANS

C'est un chèque émis à la demande du titulaire du compte par son agence bancaire qui certifie qu'il y a la somme sur le compte. Il est souvent utilisé pour régler un achat d'un montant élevé. Il comporte la mention « chèque de banque » au verso.

MOYENS DE PAIEMENT

MOYENS DE PAIEMENT

Citez au moins un signe de sécurité que l'on peut observer lorsqu'on regarde un billet euro par transparence.

16-25 ANS

- le portrait de la princesse Europe dans le filigrane
- la valeur du billet dans le filigrane
- un fil de sécurité au milieu du billet

MOYENS DE PAIEMENT

MOYENS DE PAIEMENT

Une banque est-elle tenue de délivrer un chéquier à l'ouverture d'un compte ?

16-25 ANS

16-25 ANS

Non, elle peut refuser mais doit motiver sa décision.

MOYENS DE PAIEMENT

MOYENS DE PAIEMENT

Quel est le montant maximum du paiement sans contact (par opération) ?

16-25 ANS

16-25 ANS

30 € depuis le 1^{er} octobre 2017

MOYENS DE PAIEMENT

MOYENS DE PAIEMENT

Que faire en cas de vol de ma carte bancaire ?

16-25 ANS

16-25 ANS

Je dois faire immédiatement opposition en appelant le serveur spécial interbancaire (et confirmer par lettre recommandée avec accusé de réception à ma banque). Il est également recommandé de porter plainte pour vol auprès des services de police.

MOYENS DE PAIEMENT

MOYENS DE PAIEMENT

Quels pays d'Europe ne font pas partie de la zone euro ? (en citer au moins 3).

16-25 ANS

16-25 ANS

Bulgarie, Croatie, République Tchèque, Pologne, Roumanie, Suède, Danemark, Royaume-Uni.

MOYENS DE PAIEMENT

MOYENS DE PAIEMENT

Je suis parti à l'étranger et j'ai perdu mon portefeuille. J'ai besoin d'argent, comment ma famille peut-elle m'en envoyer ?

16-25 ANS

16-25 ANS

Le transfert d'argent liquide par mandat cash, postal ou international permet de donner ou recevoir de l'argent pour une transaction non commerciale. Le transfert peut se faire vers l'étranger.

MOYENS DE PAIEMENT

MOYENS DE PAIEMENT

Qu'est-ce qu'une carte à débit différé ?

16-25 ANS

16-25 ANS

C'est une carte de paiement permettant au titulaire de régler des achats dont les montants sont débités sur le compte, à une date ultérieure.

MOYENS DE PAIEMENT

MOYENS DE PAIEMENT

Quelles mentions obligatoires dois-je remplir lorsque j'é mets un chèque ?

16-25 ANS

16-25 ANS

Le montant en lettres et en chiffres, la date, le lieu d'émission, le nom du bénéficiaire, la signature. L'ensemble au stylo à bille de préférence noir.

MOYENS DE PAIEMENT

MOYENS DE PAIEMENT

Qu'est-ce qu'un chèque falsifié ?

16-25 ANS

16-25 ANS

C'est un chèque qui a bien été émis et signé par le titulaire, mais dont le montant, l'ordre ou la date ont été modifiés par un tiers.

MOYENS DE PAIEMENT

MOYENS DE PAIEMENT

Quelle était la date limite pour échanger des billets en francs contre des euros ?

16-25 ANS

16-25 ANS

Après la mise en circulation des billets et pièces en euro le 01/01/2002, l'échange des billets en francs contre des euros était possible jusqu'au 17/02/2012 inclus.

MOYENS DE PAIEMENT

16-25 ANS



PETITS BONHEURS

Je vais au cinéma voir un film en 3D avec mes amis.

Je dépense 15 €.

PETITS BONHEURS



16-25 ANS

16-25 ANS



PETITS BONHEURS

Pour l'anniversaire de ma mère, je lui offre des fleurs.

Je dépense 25 €.

PETITS BONHEURS



16-25 ANS

16-25 ANS



PETITS BONHEURS

Pas de séance de cinéma sans pop-corn.

Je dépense 10 €.

PETITS BONHEURS



16-25 ANS

16-25 ANS



PETITS BONHEURS

C'est les soldes ! Je ne peux pas résister aux dernières baskets à la mode.

Je dépense 100 €.

PETITS BONHEURS



16-25 ANS

16-25 ANS



PETITS BONHEURS

Mon meilleur ami fête ses 20 ans, je lui offre le restaurant.

Je dépense 50 €.

PETITS BONHEURS



16-25 ANS

16-25 ANS



PETITS BONHEURS

Le dernier tome de mon livre préféré est sorti, je m'empresse d'aller l'acheter.

Je dépense 20 €.

PETITS BONHEURS



16-25 ANS

16-25 ANS



PETITS BONHEURS

Mon groupe préféré passe en France pour un concert unique. Je m'offre la place.

Je dépense 90 €.

PETITS BONHEURS



16-25 ANS

16-25 ANS



PETITS BONHEURS

Ras-le-bol de la cantine, on se fait un hamburger à midi entre amis.

Je dépense 15 €.

PETITS BONHEURS



16-25 ANS

16-25 ANS



PETITS BONHEURS

C'est les vacances et il fait très chaud ! Mes voisins de camping me recommandent un super glacier.

Je dépense 10 €.

PETITS BONHEURS



16-25 ANS

16-25 ANS



PETITS BONHEURS

Le jeu vidéo annoncé depuis des mois est enfin sorti ! Je file l'acheter.

Je dépense 70 €.

PETITS BONHEURS



16-25 ANS

16-25 ANS



PETITS BONHEURS

J'invite des amis à la maison pour une soirée pizza.

Je dépense 40 €.

PETITS BONHEURS



16-25 ANS

16-25 ANS



PETITS BONHEURS

Oups, j'allais oublier l'anniversaire de mon/ma chéri(e) ! Je lui trouve un cadeau de dernière minute.

Je dépense 45 €.

PETITS BONHEURS



16-25 ANS

16-25 ANS



PETITS BONHEURS

Ce week-end, je décide d'emmener mon neveu au zoo.

Je dépense 35 €.

PETITS BONHEURS



16-25 ANS

16-25 ANS



PETITS BONHEURS

Je prends le train pour aller en vacances, j'achète des magazines au kiosque.

Je dépense 10 €.

PETITS BONHEURS



16-25 ANS

16-25 ANS



PETITS BONHEURS

Pendant les vacances, j'organise une sortie karting avec mes amis.

Je dépense 50 €.

PETITS BONHEURS



16-25 ANS

16-25 ANS



PETITS BONHEURS

Je profite d'une promo sur les DVD pour compléter ma collection.

Je dépense 30 €.

PETITS BONHEURS



16-25 ANS

16-25 ANS



PETITS BONHEURS

Je sors samedi soir avec des amis.

Coût de la soirée : 25 €.

PETITS BONHEURS



16-25 ANS

16-25 ANS



PETITS BONHEURS

Après l'achat d'un nouveau téléphone, j'achète une coque pour le protéger.

Je dépense 15 €.

PETITS BONHEURS



16-25 ANS

16-25 ANS

SURPRISES

L'argent ne fait pas le bonheur !

0 €

SURPRISES

16-25 ANS

16-25 ANS

SURPRISES

Pour mon anniversaire, mes grands-parents m'offrent de l'argent pour m'acheter ce que je veux.

J'obtiens 50 €.

SURPRISES

16-25 ANS

16-25 ANS

SURPRISES

Alors que je promenais mon chien au parc, j'ai trouvé un billet de 20 € par terre.

SURPRISES

16-25 ANS

16-25 ANS

SURPRISES

J'ai obtenu mon diplôme. Mes parents m'offrent 100 € pour me récompenser.

SURPRISES

16-25 ANS

16-25 ANS

SURPRISES

Je revends mon ancien vélo sur un sites d'annonces.

Je gagne 80 €.

SURPRISES

16-25 ANS

16-25 ANS

SURPRISES

J'ai gagné le concours photos organisé par la mairie.

Je remporte 15 €.

SURPRISES

16-25 ANS

16-25 ANS

SURPRISES

Je décide de me débarrasser de mes vieilles affaires lors d'un vide-grenier.

Je gagne 120 €.

SURPRISES

16-25 ANS

16-25 ANS

SURPRISES

J'ai fait un petit boulot en interim ce week-end.

J'empoche 100 €

SURPRISES

16-25 ANS

16-25 ANS

SURPRISES

Je travaille l'été dans un restaurant comme serveur/serveuse et j'obtiens des pourboires d'un montant de 90 €.

SURPRISES

16-25 ANS

16-25 ANS

SURPRISES

Je revends ma vieille console de jeux à la fille de mes voisins.

Je gagne 120 €.

SURPRISES

16-25 ANS

16-25 ANS

SURPRISES

J'ai fait du baby-sitting samedi soir.

J'ai gagné 60 €.

SURPRISES

16-25 ANS

16-25 ANS

SURPRISES

Après les cours, j'ai trouvé un job de livreur à domicile. Cette semaine, j'ai gagné 100 €.

SURPRISES

16-25 ANS

16-25 ANS

SURPRISES

Je récupère des enfants à la sortie de l'école le mardi.

Cette semaine, j'ai gagné 20 €.

SURPRISES

16-25 ANS

16-25 ANS

SURPRISES

Je viens de décrocher mon premier contrat de décorateur à domicile. Mon client m'avance la somme de 200 €.

SURPRISES

16-25 ANS

16-25 ANS

SURPRISES

J'ai terminé mes études, je n'aurai certainement plus besoin de tous ces bouquins ! Je les revends pour la somme de 70 €.

SURPRISES

16-25 ANS

16-25 ANS

SURPRISES

Avec mes amis étudiants on a monté un groupe de musique. Pour notre premier concert, on a récolté 60 € chacun !

SURPRISES

16-25 ANS

16-25 ANS

SURPRISES

Ce matin, j'ai été faire les courses pour ma voisine qui a la jambe dans le plâtre. Pour me remercier elle m'offre 20 €.

SURPRISES

16-25 ANS

16-25 ANS

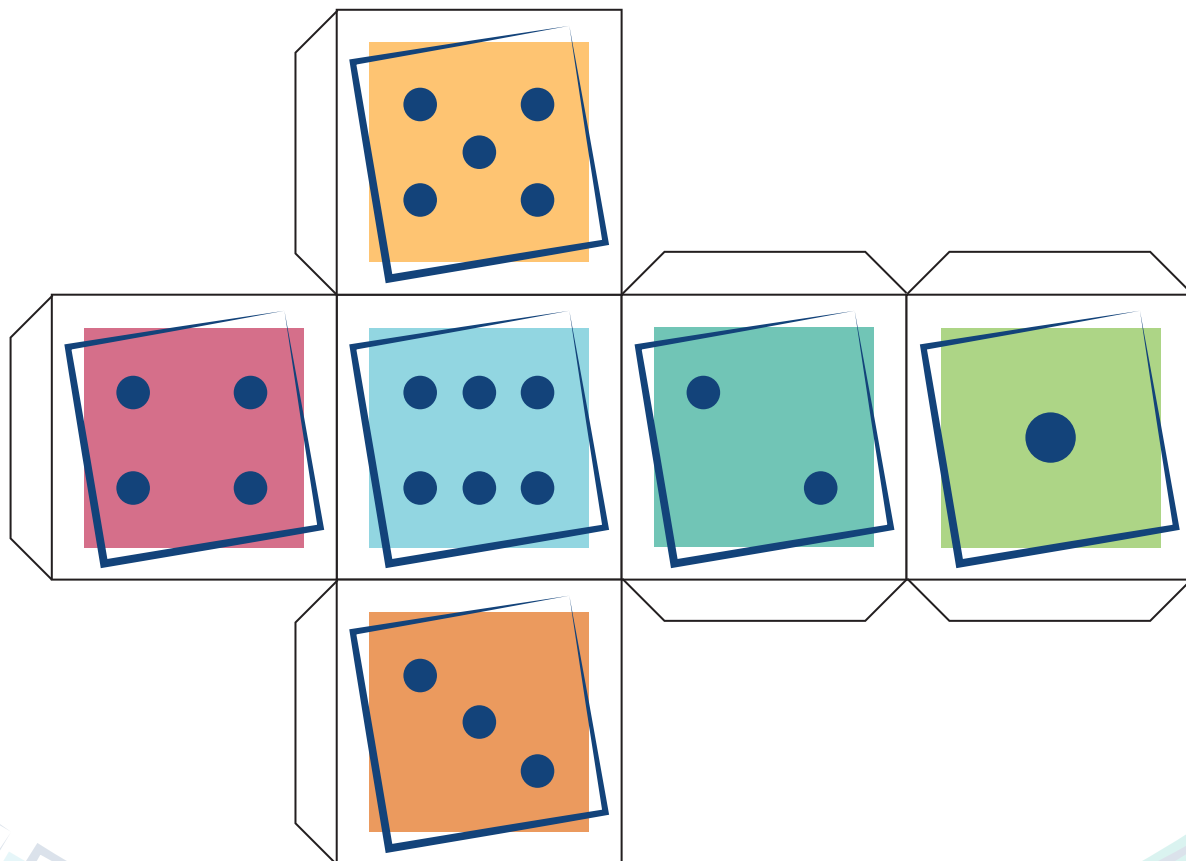
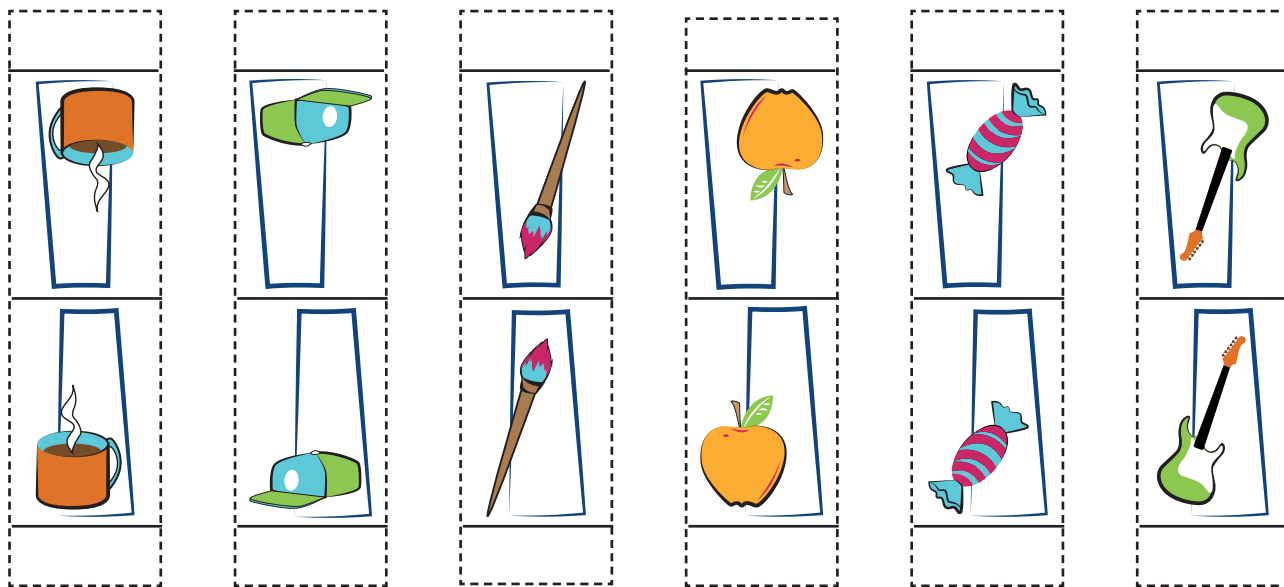
SURPRISES

Tous les jeudis soirs, je donne des cours de mathématiques. Ce mois-ci j'ai empoché 80 €.

SURPRISES

16-25 ANS

PIONS ET DÉ



COÛT DU PROJET

DESCRIPTION	RECETTE	DÉPENSE	SOLDE
SOMME DE DÉPART			
SALAIRE			

SOLDE DE FIN

COÛT DU PROJET

DESCRIPTION	RECETTE	DÉPENSE	SOLDE
SOMME DE DÉPART			
SALAIRE			

SOLDE DE FIN

TABLEAU PROJETS

Âge	Projet	Coût du projet	Somme de départ	Salaire	Charges fixes	Montant gagné par question	Solde négatif*
8-11 ans	Organiser son anniversaire	120 €	60 €	20 €	5 €	10 €	9 €
12-15 ans	Acheter une trottinette électrique	730 €	400 €	100 €	30 €	50 €	45 €
16-25 ans	Acheter une voiture	3 270 €	1 000 €	1 200 €	350 €	200 €	180 €
26-45 ans	Faire le tour du monde	21 340 €	8 000 €	4 000 €	1 200 €	1 200 €	1 080 €
+ 45 ans	Faire construire une piscine	15 195 €	4 000 €	5 000 €	1 500 €	1 000 €	900 €

* Si le solde d'un joueur est négatif et qu'il répond correctement à la question, il ne touchera que 90 % du gain prévu initialement.



TABLEAU PROJETS

Âge	Projet	Coût du projet	Somme de départ	Salaire	Charges fixes	Montant gagné par question	Solde négatif*
8-11 ans	Organiser son anniversaire	120 €	60 €	20 €	5 €	10 €	9 €
12-15 ans	Acheter une trottinette électrique	730 €	400 €	100 €	30 €	50 €	45 €
16-25 ans	Acheter une voiture	3 270 €	1 000 €	1 200 €	350 €	200 €	180 €
26-45 ans	Faire le tour du monde	21 340 €	8 000 €	4 000 €	1 200 €	1 200 €	1 080 €
+ 45 ans	Faire construire une piscine	15 195 €	4 000 €	5 000 €	1 500 €	1 000 €	900 €

* Si le solde d'un joueur est négatif et qu'il répond correctement à la question, il ne touchera que 90 % du gain prévu initialement.



TABLEAU PROJETS

Âge	Projet	Coût du projet	Somme de départ	Salaire	Charges fixes	Montant gagné par question	Solde négatif*
8-11 ans	Organiser son anniversaire	120 €	60 €	20 €	5 €	10 €	9 €
12-15 ans	Acheter une trottinette électrique	730 €	400 €	100 €	30 €	50 €	45 €
16-25 ans	Acheter une voiture	3 270 €	1 000 €	1 200 €	350 €	200 €	180 €
26-45 ans	Faire le tour du monde	21 340 €	8 000 €	4 000 €	1 200 €	1 200 €	1 080 €
+ 45 ans	Faire construire une piscine	15 195 €	4 000 €	5 000 €	1 500 €	1 000 €	900 €

* Si le solde d'un joueur est négatif et qu'il répond correctement à la question, il ne touchera que 90 % du gain prévu initialement.



TABLEAU PROJETS

Âge	Projet	Coût du projet	Somme de départ	Salaire	Charges fixes	Montant gagné par question	Solde négatif*
8-11 ans	Organiser son anniversaire	120 €	60 €	20 €	5 €	10 €	9 €
12-15 ans	Acheter une trottinette électrique	730 €	400 €	100 €	30 €	50 €	45 €
16-25 ans	Acheter une voiture	3 270 €	1 000 €	1 200 €	350 €	200 €	180 €
26-45 ans	Faire le tour du monde	21 340 €	8 000 €	4 000 €	1 200 €	1 200 €	1 080 €
+ 45 ans	Faire construire une piscine	15 195 €	4 000 €	5 000 €	1 500 €	1 000 €	900 €

* Si le solde d'un joueur est négatif et qu'il répond correctement à la question, il ne touchera que 90 % du gain prévu initialement.



TABLEAU PROJETS

Âge	Projet	Coût du projet	Somme de départ	Salaire	Charges fixes	Montant gagné par question	Solde négatif*
8-11 ans	Organiser son anniversaire	120 €	60 €	20 €	5 €	10 €	9 €
12-15 ans	Acheter une trottinette électrique	730 €	400 €	100 €	30 €	50 €	45 €
16-25 ans	Acheter une voiture	3 270 €	1 000 €	1 200 €	350 €	200 €	180 €
26-45 ans	Faire le tour du monde	21 340 €	8 000 €	4 000 €	1 200 €	1 200 €	1 080 €
+ 45 ans	Faire construire une piscine	15 195 €	4 000 €	5 000 €	1 500 €	1 000 €	900 €

* Si le solde d'un joueur est négatif et qu'il répond correctement à la question, il ne touchera que 90 % du gain prévu initialement.



TABLEAU PROJETS

Âge	Projet	Coût du projet	Somme de départ	Salaire	Charges fixes	Montant gagné par question	Solde négatif*
8-11 ans	Organiser son anniversaire	120 €	60 €	20 €	5 €	10 €	9 €
12-15 ans	Acheter une trottinette électrique	730 €	400 €	100 €	30 €	50 €	45 €
16-25 ans	Acheter une voiture	3 270 €	1 000 €	1 200 €	350 €	200 €	180 €
26-45 ans	Faire le tour du monde	21 340 €	8 000 €	4 000 €	1 200 €	1 200 €	1 080 €
+ 45 ans	Faire construire une piscine	15 195 €	4 000 €	5 000 €	1 500 €	1 000 €	900 €

* Si le solde d'un joueur est négatif et qu'il répond correctement à la question, il ne touchera que 90 % du gain prévu initialement.

